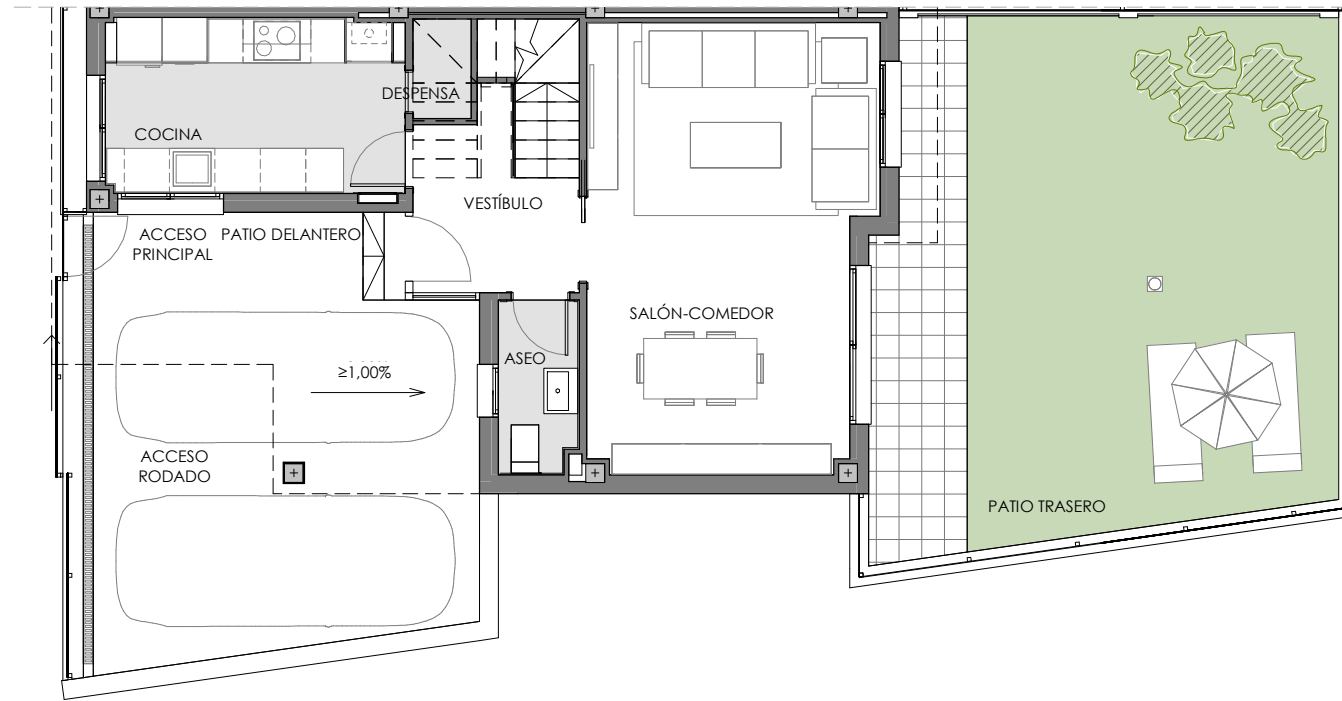
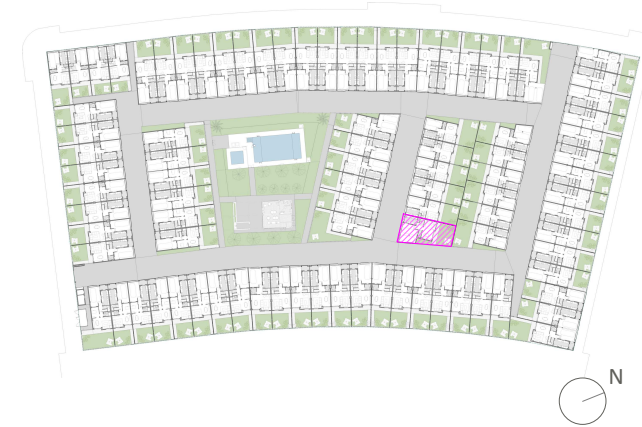
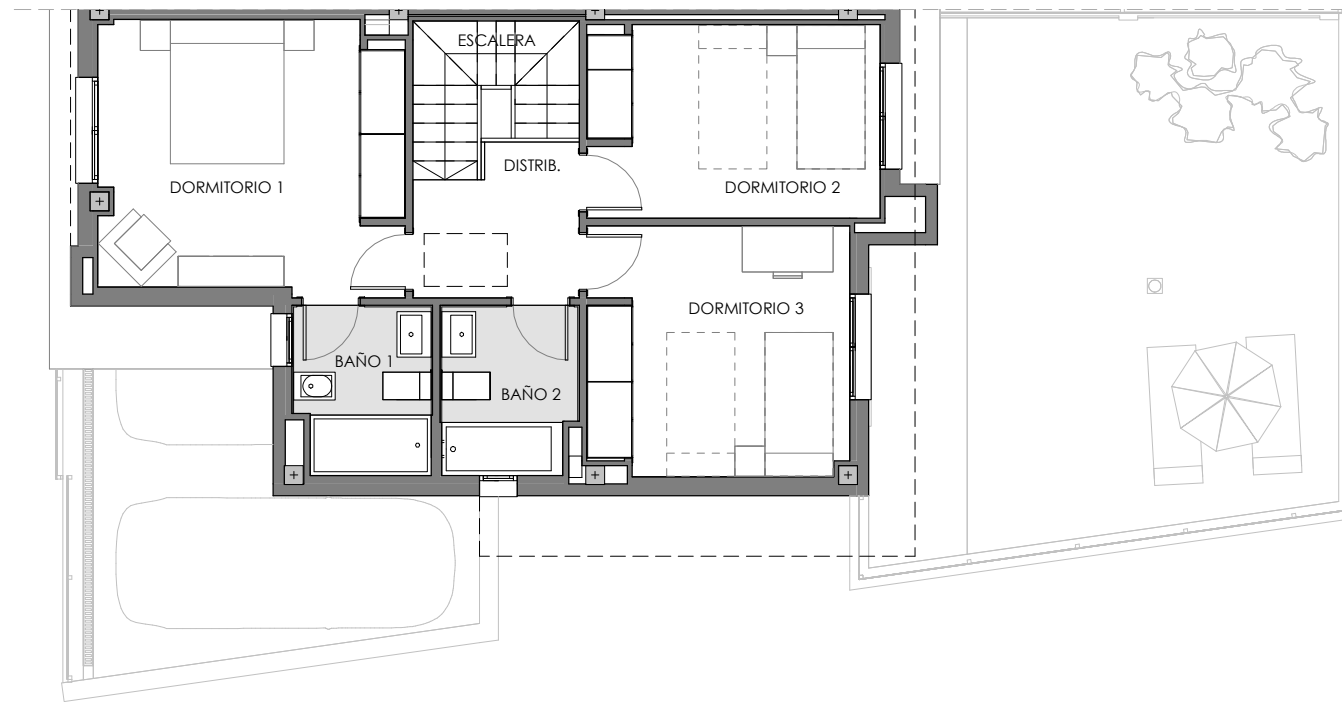




EMPLAZAMIENTO



PLANTA BAJA



PLANTA PRIMERA

CUADRO DE SUPERFICIES

PLANTA BAJA	
VESTÍBULO	4,67 m ²
COCINA	9,21 m ²
SALÓN-COMEDOR	21,73 m ²
DESPENSA	1,02 m ²
ASEO	2,29 m ²
TOTAL SUP. ÚTIL INTERIOR P.BAJA	38,92 m²

PLANTA PRIMERA	
ESCALERA	4,00 m ²
DORMITORIO 1	14,31 m ²
DORMITORIO 2	9,89 m ²
DORMITORIO 3	11,33 m ²
BAÑO 1	3,90 m ²
BAÑO 2	3,89 m ²
DISTRIB.	4,06 m ²
TOTAL SUP. ÚTIL INTERIOR P.PRIMERA	51,38 m²
TOTAL SUP. ÚTIL INTERIOR VIVIENDA	90,30 m²

PLANTA BAJA	
PATIO DELANTERO CUB.	14,46 m ²
TOTAL SUP. ÚTIL EXTERIOR P.BAJA	14,46 m²
TOTAL SUP. ÚTIL EXTERIOR VIVIENDA	14,46 m²

TOTAL SUP. ÚTIL VIVIENDA	104,76 m²
TOTAL SUP. CONSTRUIDA VIVIENDA (TERRAZA INCLUIDA)	126,17 m²

Según Decreto BOJA 218/2005	
TOTAL SUP. ÚTIL VIVIENDA	97,53 m²
TOTAL SUP. CONSTRUIDA VIVIENDA	140,02 m²

SUP. CONSTRUIDA PATIO DELANTERO	32,55 m ²
SUP. CONSTRUIDA PATIO TRASERO	44,62 m ²

SUPERFICIE PARCELA	126,93 m²
---------------------------	-----------------------------

1 m 2 m 3 m 4 m 5 m

Vivienda Nº 81 Tipo 1A

La información aquí contenida puede ser modificada durante el transcurso de la ejecución de la obra por exigencias técnicas o jurídicas, sin que ello implique menoscabo en el nivel global de calidades. El mobiliario, incluido el de cocina, se refleja a efectos meramente decorativos, sin que se incluya en la oferta. Los peldaños de acceso a la vivienda y salidas a patios, puede alterarse en función de la rasante de las calles y corresponde a la D.F. fijar el criterio.